

Instruments for root canal preparation 162 - 163
Instrumentos para la preparación radicular



Access burs 164 - 165
Fresas acceso

Cerámica		Ceramics
<i>CeraLine</i>	10 - 13	CeraLine
Carburo de Tungsteno		Tungsten Carbide
<i>Carburo operativos</i>	16 - 35	Operative carbides
<i>Preparación de coronas</i>	36 - 38	Crown preparation
<i>Eliminador de coronas</i>	39 - 41	Crown remover
<i>Instrumentos de acabado tipo Q</i>	42 - 43	Q-Finishers™
<i>Instrumentos de acabado</i>	45 - 61	Finishing instruments
<i>Removedor de adhesivos ortodóncicos</i>	62	Orthodontic de-bonding
<i>Instrumentos especiales</i>	63	Specialty instruments
Acero		Steel
<i>Fresas/Instrumentos de acabado</i>	66 - 67	Burs/Finishing instruments
<i>Instrumentos especiales</i>	68	Specialty instruments
Diamante		Diamond
<i>Diamantes S</i>	72 - 77	S-Diamonds®
<i>Instrumentos de punta guía</i>	78 - 79	Pin-Diamonds®
<i>Diamantes ZR</i>	80 - 81	ZR-Diamonds™
<i>Serie 2000</i>	82 - 85	Series 2000
<i>Diamantes Turbo</i>	86 - 88	Turbo-Diamonds
<i>Instrumentos de preparación</i>	89 - 125	Preparation instruments
<i>Instrumentos de micropreparación</i>	126 - 128	Micropreparation
<i>Puntas sónicas</i>	129 - 130	Sonic tips
<i>Instrumentos especiales</i>	131 - 132	Specialty instruments
<i>Diamantes operativos</i>	133 - 134	Operative diamonds
<i>Tiras y discos de diamante</i>	135 - 137	Diamond discs and strips
Abrasivos cerámica		Abrasives
<i>Abrasivos Arkansas , blanco</i>	140	Arkansas, white stones
Pulidores		Polishers
<i>Composite</i>	144 - 148	Composite
<i>Cerámica</i>	149 - 150	Ceramics
<i>Amalgama</i>	151	Amalgam
<i>Metales</i>	152	Metal
<i>Acrílicos</i>	153 - 155	Acrylics
<i>Pulidores universales/Cepillos/Auxiliares</i>	156 - 159	Universal polishers/Brushes/Auxiliaries
Endodoncia		Endodontics
<i>Ensanchadores</i>	162 - 163	Reamers
<i>Fresas acceso</i>	164 - 165	Access burs
Sistemas de pernos		Root post systems
<i>ER</i>	168 - 178	ER
<i>Poste tipo "T"</i>	179 - 195	T-Post
<i>Poste de reparación</i>	196 - 197	RepairPost
Cirugía/Implantología		Surgery/Implantology
<i>Cerámica</i>	200 - 201	Ceramics
<i>Carburo de Tungsteno</i>	202 - 211	Tungsten Carbide
<i>Acero</i>	212 - 212	Steel
<i>Diamante</i>	213	Diamond
Juegos de instrumentos/Accesorios		Instrument kits/Auxiliaries
<i>Juegos</i>	216 - 229	Kits
<i>Artículos especiales</i>	230 - 233	Auxiliaries

H 269 GK



			5	5
Size · Tamaño	∅ 1/10 mm		012	016
L	mm		9,0	9,0

FG



H269GK.314. ... +012 #016

■ = \odot_{max} 160000 min⁻¹
+ = \odot_{max} 300000 min⁻¹

Golden shank, safety tip

Ensanchador de endodoncia con punta no cortante

new

H 269 QGK



			5
Size · Tamaño	∅ 1/10 mm		016
L	mm		9,0

FG



H269QGK.314. ... 016

\odot_{max} 160000 min⁻¹

Golden shank, safety tip, cross cut

Ensanchador de endodoncia con punta no cortante, con corte transversal



Sortimente:
Assortments:

G180.204.S

1 x 050 - 150



			6	6	6	6	6	6
Size · Tamaño	∅ 1/100 mm		050	070	090	110	130	150

RA



G180.204. ... 050 070 090 110 130 150

\odot_{max} 20000 min⁻¹

Reamers Gates Glidden "G", stainless steel

Ensanchadores "Gates Glidden" tipo "G", acero inoxidable



Sortimente:
Assortments:

G180A.204.S

1 x 050 - 110

G180A.204.S1

1 x 050 - 150



			6	6	6	6	6	6
Size · Tamaño	∅ 1/100 mm		050	070	090	110	130	150

RA



G180A.204. ... 050 070 090 110 130 150

\odot_{max} 20000 min⁻¹

Reamers Gates Glidden "G", short, stainless steel

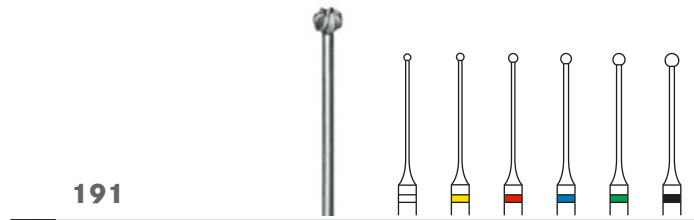
Ensanchadores "Gates Glidden" tipo "G", corto, acero inoxidable



Sortimente:
Assortments:

191.204.S1

1 x 090 - 180



191



		6	6	6	6	6	6
Size · Tamaño	∅ 1/100 mm	090	100	120	140	160	180

RA



191.204. ...

090 100 120 140 160 180

∅_{max} 20000 min⁻¹

Pulp bur round, stainless steel

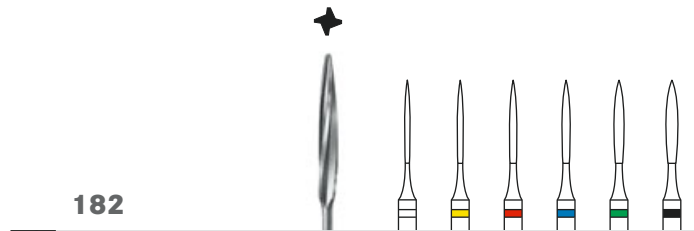
Fresa pulpar redondo, acero inoxidable



Sortimente:
Assortments:

182.204.S

1 x 090 - 180



182



		6	6	6	6	6	6
Size · Tamaño	∅ 1/100 mm	090	100	120	140	160	180

RA



182.204. ...

090 100 120 140 160 180

∅_{max} 20000 min⁻¹

Reamers "B1", stainless steel

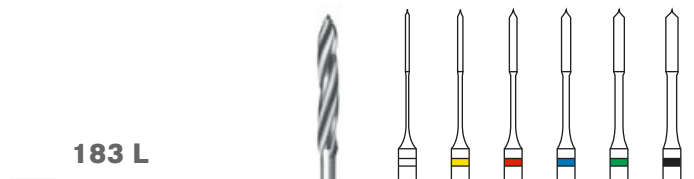
Ensanchadores "B1", acero inoxidable



Sortimente:
Assortments:

183L.204.S1

1 x 070 - 170



183 L



		6	6	6	6	6	6
Size · Tamaño	∅ 1/100 mm	070	090	110	130	150	170

RA



183L.204. ...

070 090 110 130 150 170

∅_{max} 20000 min⁻¹

Reamers "P", stainless steel

Ensanchadores "P", acero inoxidable

new

15802



		5
Size - Tamaño	∅ 1/10 mm	014
L	mm	10,0

FG



15802.314. ... 014

⊖_{max} 160000 min⁻¹

For creation of an endo access cavity

Golden shank

Para la creación de una cavidad de acceso

Mango color de oro



8851
851



		5	5
Size - Tamaño	∅ 1/10 mm	012	016
L	mm	8,0	8,0
Angle - Angulación	α	2°	2°

FG



8851.314. ... +012 -

851.314. ... +012 016

+ = ⊖_{max} 300000 min⁻¹

Round end tapered with safety tip

Afilado con punta redonda no cortante

Safe end

Punta no cortante

857



		5
Size - Tamaño	∅ 1/10 mm	014
L	mm	10,5
Angle - Angulación	α	1,8°

FG

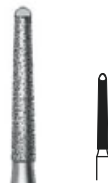


857.314. ... 014

⊖_{max} 300000 min⁻¹

Round end tapered with safety tip

Afilado, con punta redonda no cortante



H 1



		5	5	5	5	5	5	5
Size - Tamaño	∅ 1/10 mm	010	012	014	016	018	021	023
US No.		2	3	4	5	6	7	8

FG



H1.314. ... 010 - 014 - 018 - +023

FGSL



H1.316. ... ■010 ■012 ■014 ■016 ■018 - ■023

RASL



H1.205. ... ■010 ■012 ■014 ■016 ■018 ■021 ■023

RASXL



H1.206. ... ■010 - ■014 - ■018 ■021 ■023

■ = ⊖_{max} 100000 min⁻¹

+ = ⊖_{max} 300000 min⁻¹

Round

Redondo

H 141



		5	5	5	5
Size - Tamaño	Ø 1/10 mm	010	014	018	023
US No.		2S	4S	6S	8S

FG



H141.314. ... +010 +014 +018 ■023

FGSL



H141.316. ... +010 +014 +018 ■023

RASL



H141.205. ... ■010 ■014 ■018 ■023

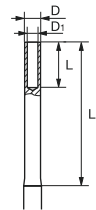
RASXL



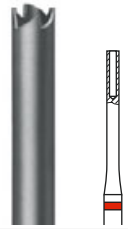
H141.206. ... ■010 ■014 ■018 ■023

- = \odot_{max} 100000 min⁻¹
- = \odot_{max} 160000 min⁻¹
- + = \odot_{max} 300000 min⁻¹

Round, high-efficiency cutting design
Redondo, versión super afilada



30013



		1
Size - Tamaño		018
D	Ø 1/10 mm	16,2
L	mm	6,0
D ₁	Ø 1/10 mm	12,5
L ₁	mm	19,0

RA



30013.204. ... 018

\odot_{max} 20000 min⁻¹

Trepan bur for exposing fragments in the root canal,
stainless steel

Trépano para la exposición de fragmentos en el canal
radicular